



SIMP Light

**Модуль
Редактор
мнемосхем**

Руководство
версия 4.1

Содержание	стр.
Описание.....	3
Рабочие области.....	4
Главное меню.....	5
Параметры эмуляции значений сигнала.....	7
Контекстное меню компонента.....	8
Словарь.....	9

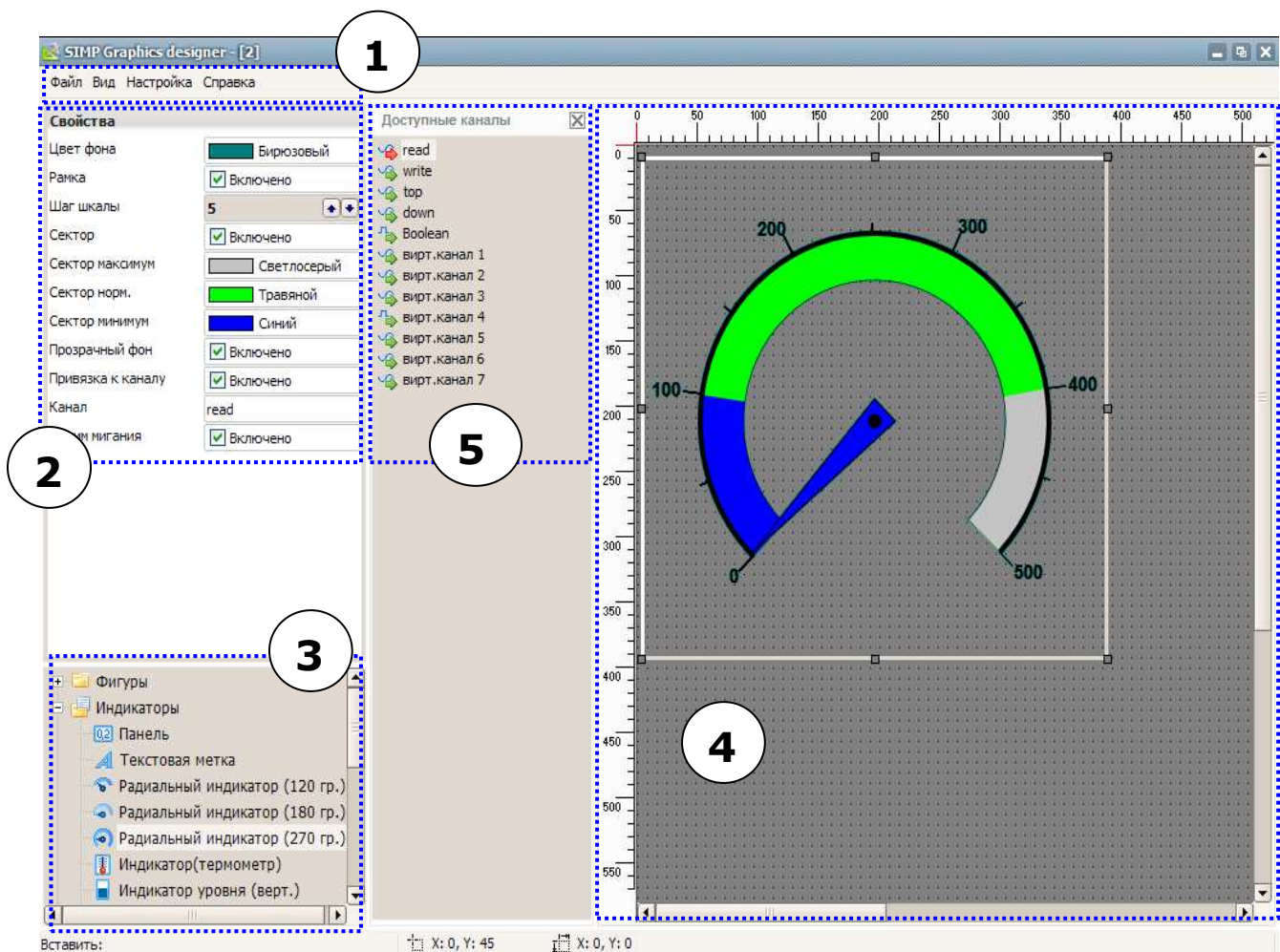
Описание

Редактор мнемосхем предназначен для:

- Создания мнемосхем технологических процессов.
- Привязки тегов ввода/вывода к графическим элементам.

Рабочие области

Рабочее пространство Редактора мнемосхем можно разделить на 4 функциональные области.



1 – Главное меню.

2 – Редактор свойств – позволяет установить свойства графических компонентов.

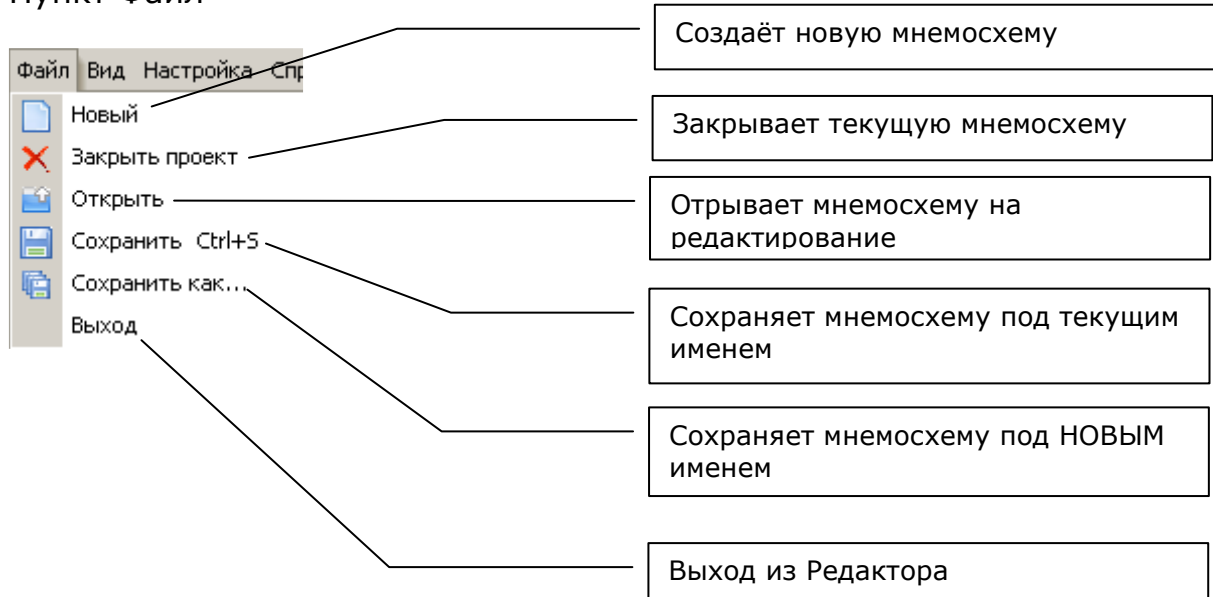
3 - Библиотека элементов – содержит графические компоненты. Компоненты помещаются на мнемосхему перетаскиванием.

4 - Область мнемосхемы

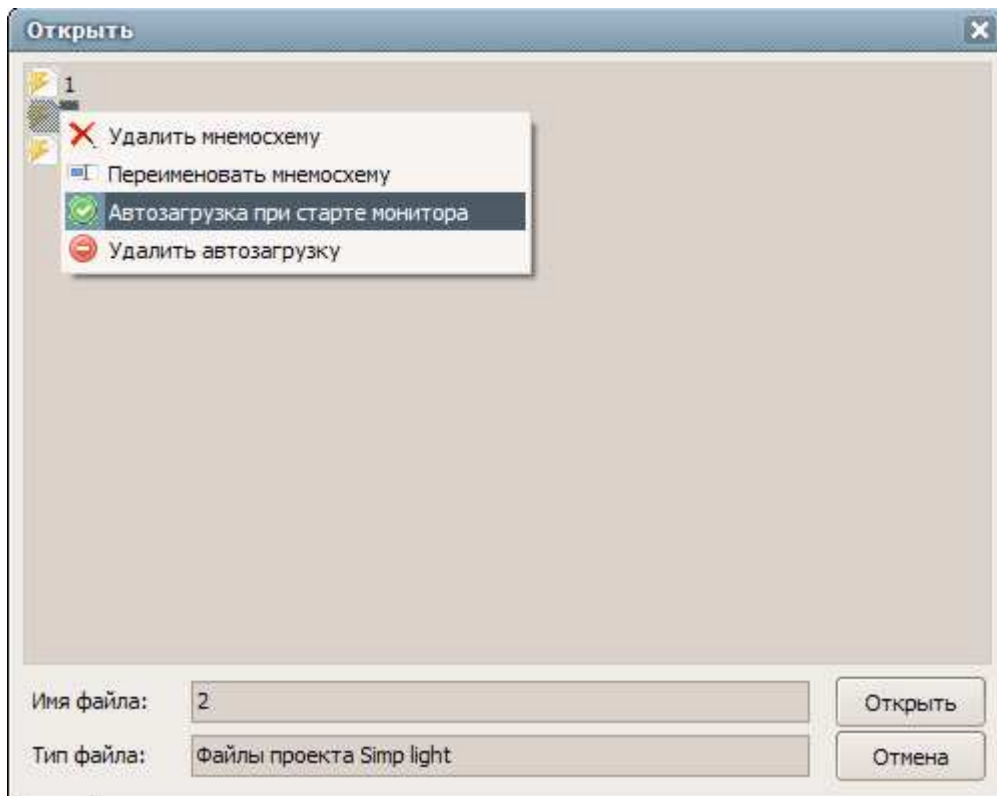
5 – Панель выбора канала для привязки(изначально скрыта)

Главное меню

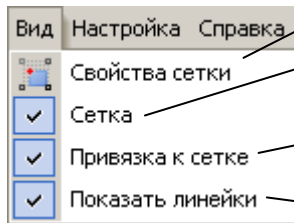
Пункт Файл



При нажатии на пункт «открыть» появляется окно, в котором можно также установить мнемосхему в автозагрузку при запуске Монитора (либо удалить из автозагрузки), удалить мнемосхему, переименовать мнемосхему. Достаточно лишь нажать на нужной мнемосхеме правой кнопкой мыши и выбрать пункт в контекстном меню.



Пункт Вид

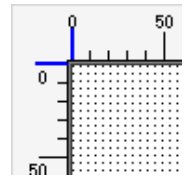


Задаёт свойства сетки

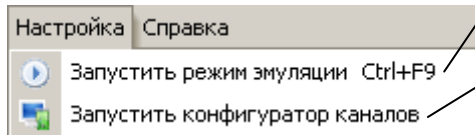
Вкл/выкл сетку

Вкл/выкл привязку компонентов к сетке при размещении

Показать/скрыть линейки



Пункт Настройка

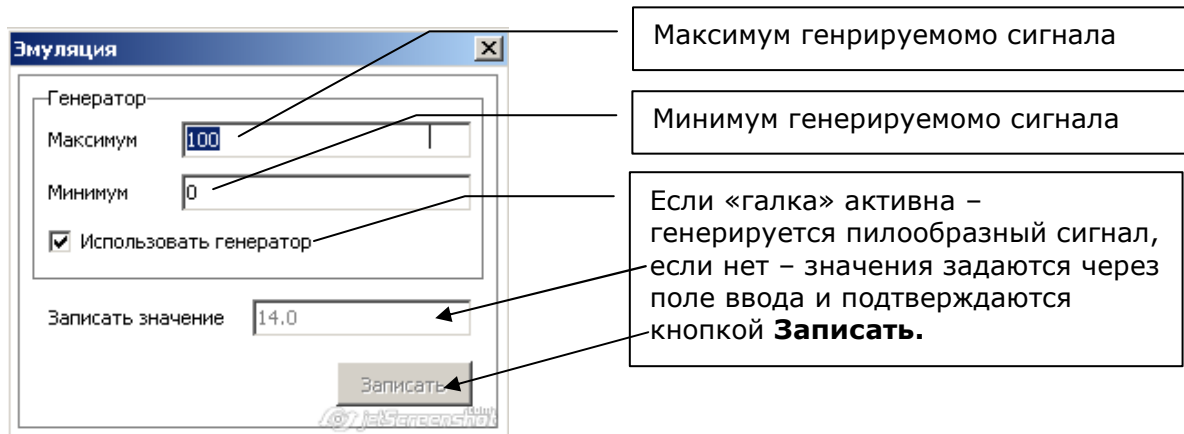


Запуск режима эмуляции – вызывает форму **ЭМУЛЯЦИИ**.

Запуск Конфигуратора каналов.

Параметры эмуляции значений сигнала.

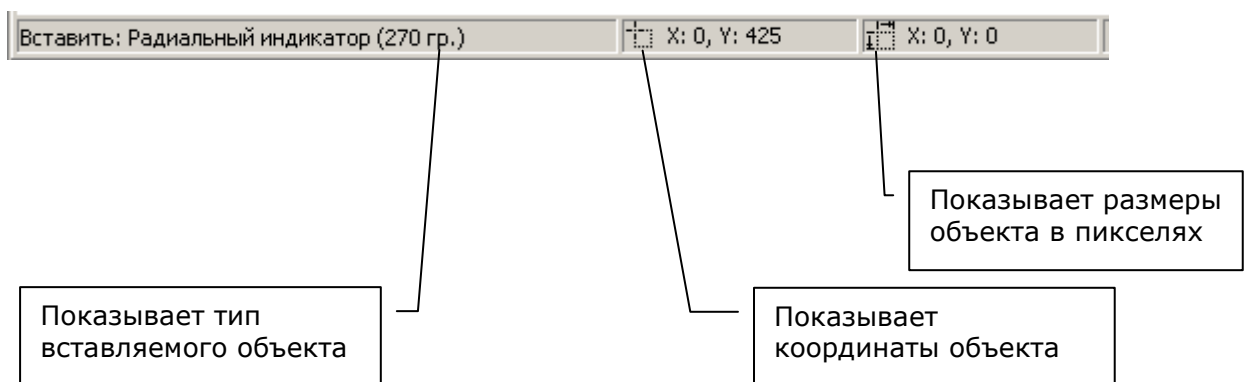
При эмуляции формируется пилообразный сигнал с заданной амплитудой и постоянной скоростью изменения. Также возможно ручное задание значения эмулирующего тега.



Пункт Справка

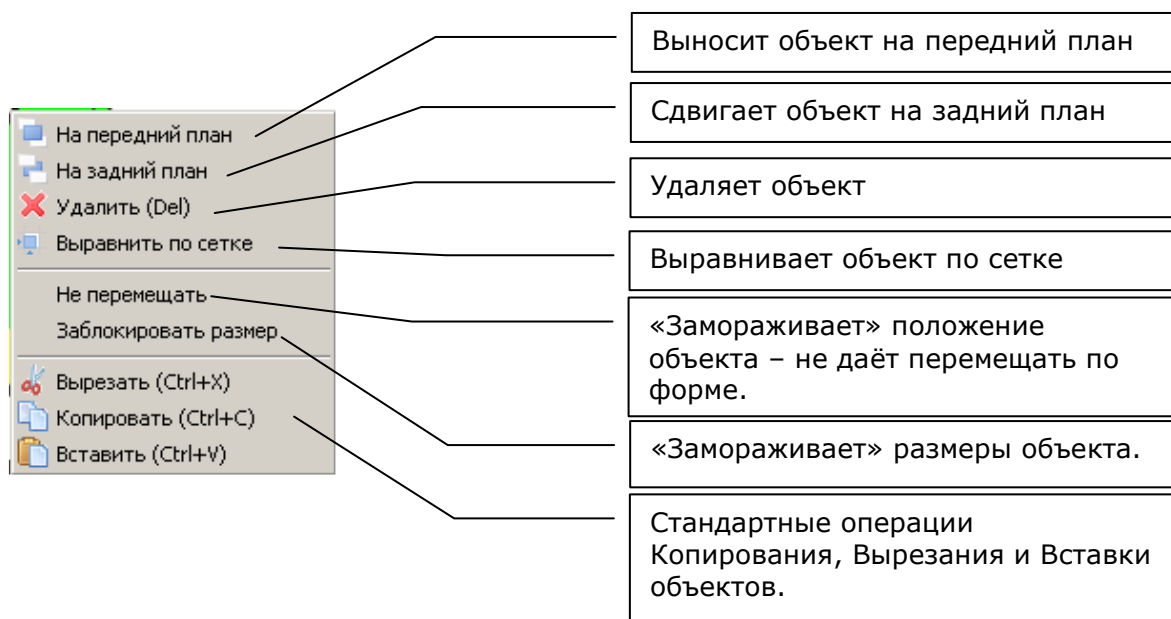


Статусбар



Контекстное меню компонента

Контекстное меню вызывается нажатием на компонент **правой клавишей мыши**.



Установка свойств мнемосхемы

Кликните левой кнопкой мыши по пустому месту мнемосхемы. В области свойств можно поменять цвет области мнемосхемы, а также установить запрос авторизации при открытии мнемосхемы в Редакторе мнемосхем и загрузке мнемосхемы в Мониторе.

Словарь

Тег (Tag) – канал ввода/вывода.

Мнемосхема – графическое изображение техпроцесса (<http://ru.wikipedia.org/wiki/Мнемосхема>: Мнемосхема — совокупность сигнальных устройств и сигнальных изображений оборудования и внутренних связей контролируемого объекта, размещаемых на диспетчерских пультах, операторских панелях или выполненных на персональном компьютере. На мнемосхемах отражается основное оборудование, сигналы, состояние регулирующих органов).

Тренд (Trend) – график изменения параметра во времени.

ОПС-сервер – специализированная программа для получения данных с ПЛК или других устройств сбора данных, преобразование и в стандартный формат и предоставление сторонним программам.

Квитирование – подтверждение со стороны оператора о том что он увидел и принял к сведению выход технологического параметра за норму.

ПЛК (PLC) – программируемый логический контроллер.

УСД – устройство сбора данных.

Журнал тревог – список, отражающий параметры, вышедшие за норму.

Виртуальный канал – промежуточная переменная, которая может использоваться для преобразования значений реального канала, применяя математические выражения.

*Спасибо за использование нашей разработки.
Мы надеемся, что она облегчила нелёгкий труд
Автоматизатора.*

Команда SIMP Light